

Auswertung der Elternbögen

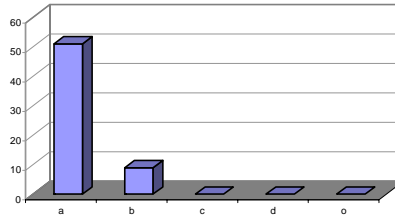
Legende a: trifft völlig zu c: trifft wenig zu o: keine Angabe möglich
 b: trifft ziemlich zu d: trifft gar nicht zu

Frage 1:

"Die Beratungsgespräche finden in einer freundlichen und offenen Atmosphäre statt."

a	51
b	9
c	0
d	0
o	0
Σ	60

Frage 1: Atmosphäre

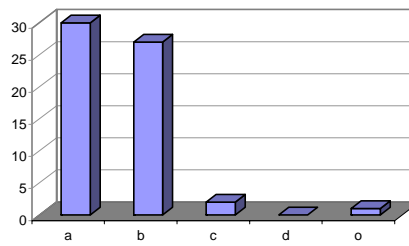


Frage 2:

"Die Zusammenarbeit zwischen Ihnen und den Lehrkräften meines Kindes war während der Grundschulzeit gut."

a	30
b	27
c	2
d	0
o	1
Σ	60

Frage 2: Zusammenarbeit

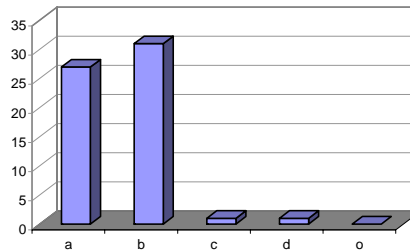


Frage 3:

"Ich fühlte mich während der Grundschulzeit meines Kindes durch die Lehrkräfte gut über den Unterricht und die angestrebten Lernziele informiert."

a	27
b	31
c	1
d	1
o	0
Σ	60

Frage 3: Information

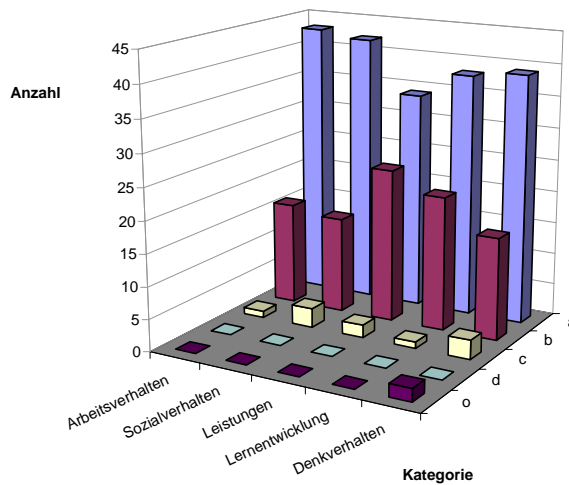


Frage 4:

"Ich finde, dass mein Kind gerecht beurteilt wurde ..."

	Arbeitsverhalten	Sozialverhalten	Leistungen	Lernentwicklung	Denkverhalten
a	43	42	34	38	39
b	16	15	24	21	16
c	1	3	2	1	3
d	0	0	0	0	0
o	0	0	0	0	2
Σ	60	60	60	60	60

Frage 4: Gerechte Beurteilung

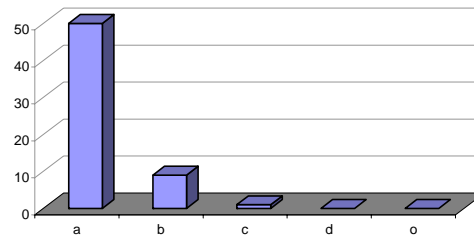


Frage 5:

"Die Trendempfehlung insgesamt ist für mich verständlich und nachvollziehbar."

a	50
b	9
c	1
d	0
o	0
Σ	60

Frage 5: Trendempfehlung verständlich ?

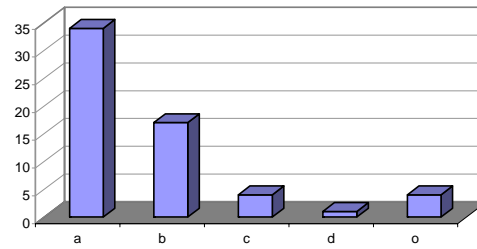


Frage 6:

"Das Beratungsgespräch hat mir Hilfen und Perspektiven für mein Kind aufgezeigt."

a	34
b	17
c	4
d	1
o	4
Σ	60

Frage 6: Perspektiven und Hilfen



Frage 7:

"Das Beratungsgespräch war für mich hilfreich."

a	30
b	16
c	8
d	1
o	5
Σ	60

Frage 7: Beratungsgespräch hilfreich?

